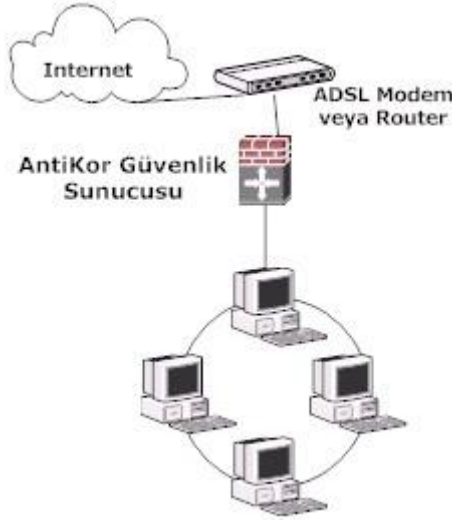


- **AntiKor Güvenlik Sunucumu nereye yerleştirmeliyim?**



AntiKor Güvenlik sunucusu, yerel ağ ile interneti sağlayan DSL modem veya Router arasına girerek bütün İnternet trafiğinin üzerinden geçmesini sağlar ve trafiği düzenler.

- **DSL MODEM Ayarları**

Eğer internet sağlayan cihaz DSL veya GHDSL ise modemin Bridge olarak ayarlanması gerekir. Bunun için modemde WAN bölümünde, Modu → Bridge, Encapsulation → RFC 1483, Multiplex → LLC, VPI → 8, VCI → 35 seçenekleri seçilir.

- **MetroEthernet veya Router (Frame Relay vs.)**

Antikor'un WAN ethernetinden Metroethernet'ine

tagsız portuna giriş yapılır. Eğer WAN tarafında da VLAN olacaksa taglı portuna takılır.

Bundan sonraki kısım Antikor'un web arayüzünden WAN ayarlarından "Routing" seçilmeli ve Antikor Sunucusunun WAN ip'si ile LAN ip'si girilmelidir. Burada LAN ip si içeriğe dağıtacağı ip bloğudur. Kurulumdan sonra konsol yönetiminden bu ipler girilebilir.

- **AntiKor Güvenlik Sunucunun özellikleri nasıl olmalıdır?**

Antikoru yükleyeceğimiz bilgisayar, araya gireceği için en az çift ethernetli olmalıdır. DMZ li model kullanılacak olursa 3 ethernetli olmalıdır. Ethernetin kaliteli olması üzerinden geçireceği trafikte çok önemli bir etkidir. En baz versiyon için 2 GB Rami bulunmalı ve en az 160 GB hard disk olmalıdır. Kullanılan internet trafiğine göre Ram ve CPU yükseltilebilir. Sistem için monitör olursa konsol yönetim paneli de kullanılabilir.

İlk kullanımda bios dan,

- Halt on Error → No Error (Klavye, Mouse ekran kullanılmadığında da bilgisayarın açması için)
- Power dan → AC power Loss, Last State'e getirilmelidir. (elektrik gidip geldiğinde, bilgisayar otomatik açılması için)
- Ekran kartı boyutunu en düşüğe ayarlanmalı, bu sayede Ram'den daha fazla kazanç sağlanmış olur.
- Kurulum için, CD'den açılışa ayarlanır ve kaydedilerek çıkılır.

- **AntiKor Kurulumu**

Kurulacak olan AntiKor sürümü indirilir. İndirilecek adres;

ftp://ftp.mersin.edu.tr/pub/AntiKor/antikor_kurulum_v1.19.iso (burada bulunan en yüksek sürüm indirilir. Bu cd versiyonu AntiKor versiyonu değildir. Antikor'un versiyonu ayrı ilerlemektedir.)

Iso dosyası herhangi bir CD kayıt yazılımından "Kalıp yazdır" denilerek yazma işlemi yapılır. CD'ye çekilirken en düşük hızda çekilmelidir. Örneğin 8X gibi. Yüksek hızlarda çekim kurulum sırasında hatalara neden olabilir.

Sunucu CD'den başlatılarak kurulumu başlanır ve aşağıdaki adımlar izlenir.

```
CD Loader 1.2

Building the boot loader arguments
Looking up /BOOT/LOADER... File not found
Looking up /boot/loader... Found
Relocating the loader and the BTX
Starting the BTX loader

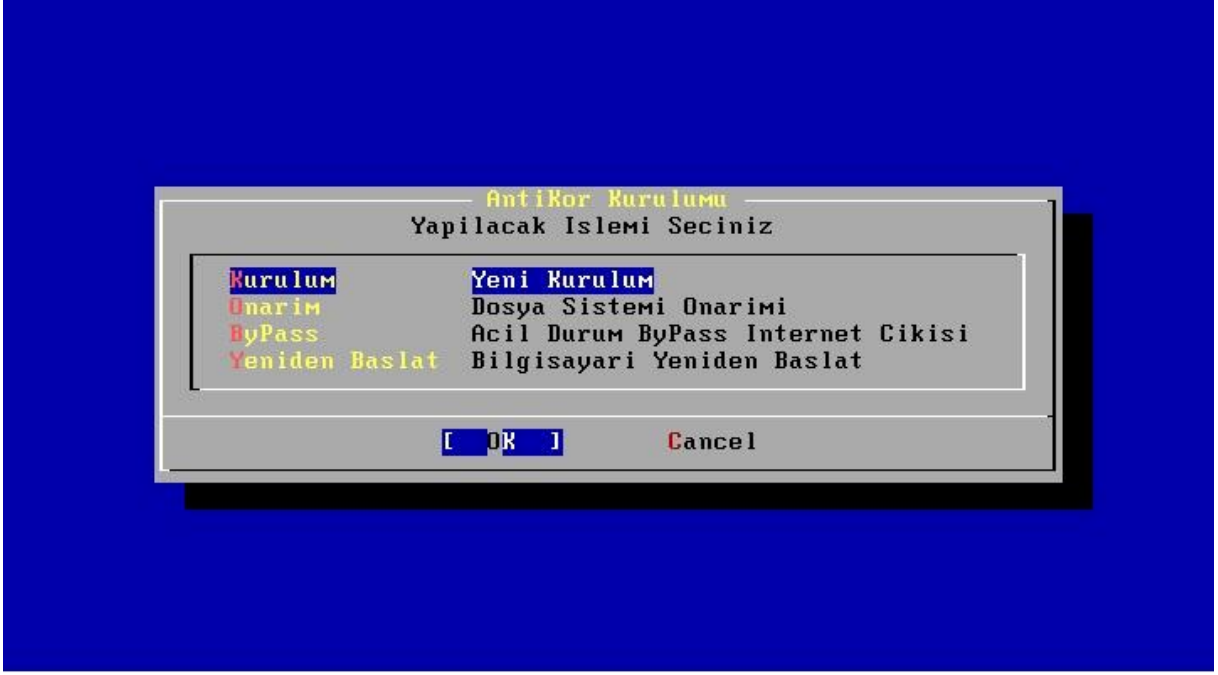
BTX loader 1.00  BTX version is 1.02
Consoles: internal video/keyboard
BIOS CD is cd0
BIOS drive A: is disk0
BIOS drive C: is disk1
BIOS 638kB/260032kB available memory

FreeBSD/x86 bootstrap loader, Revision 1.1
(root@almeida.cse.buffalo.edu, Tue Jan  4 16:36:08 UTC 2011)
Loading /boot/defaults/loader.conf
/boot/kernel/kernel text=0x99f22a data=0xe4a34+0xaed64 -_
```

Yukarıdaki ekranda ilk satırda "CD Loader 1.2" gördüğümüzde CD'den başladığını anlayabiliriz.



Karşımıza gelen kurulum ekranında ilkönce 32 bit veya 64 bit mimari seçilir. Bu seçme işlemi işlemcinizin 64 bit destekleyip desteklemediğine bağlıdır. 32 bit mimarilerde bütün işletim sistemlerinde olduğu gibi 4 GB Ram sınırı vardır. Sunucunuzda fazla ram olsa bile 4 Gb kadarını tanır. Bu yüzden daha performans istiyorsanız(işlemciniz destekliyorsa) mümkün olduğunca 64 bit olanını seçiniz.



Yukarıda ki ekranda;

Kurulum → Sıfırdan Antikor kurulumu içindir.

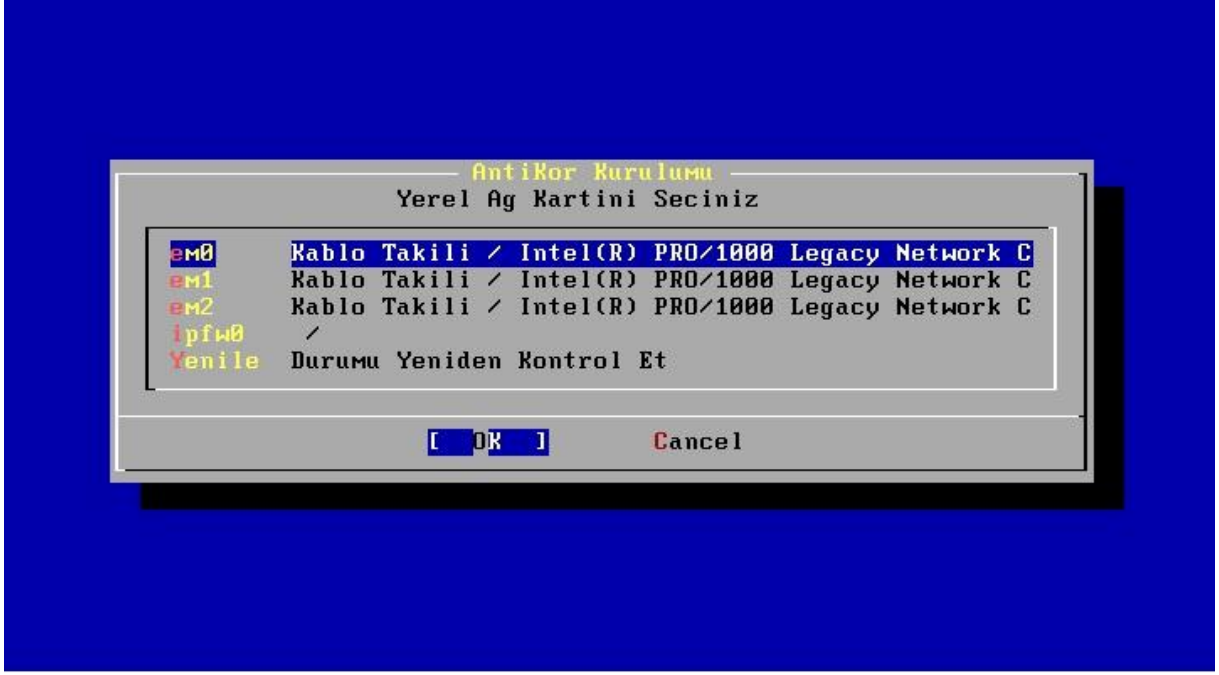
Onarım → Elektrik gidip geldiğinde dosya sisteminiz bozulabilir, CD den açıp harddiskinizdeki kurulu AntiKor'un dosya sistemini onarmak içindir. Onarım bittikten sonra tekrar "Yeniden Baslat" diyerek tekrar harddiskten açabilirsiniz.

ByPass → AntiKor'unuzu harddiskten değil de CD den hızlı biçimde interneti vermek içindir.

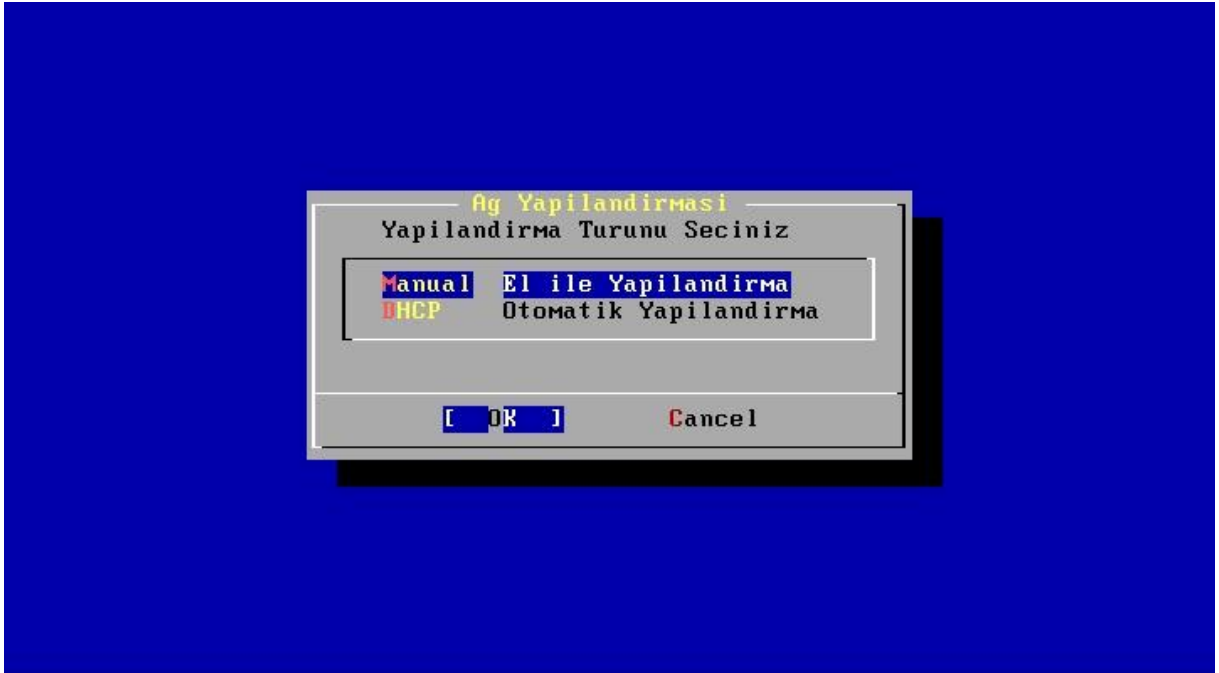
Yeniden Baslat → Yeniden bu kurulumu başlatmak içindir.



Bu ekranda "Kurulum" seçilmiştir. Kurulum için internet bağlantısı gerekmektedir.



Bu ekranda 3 adet intel Ethernet görülmektedir. Kurulum hangi Ethernet üzerinden yapılırsa o Ethernet seçilip kurulum devam edilir.



Seçilen ethernetten internete el ile ip vererek veya DHCP seçilerek otomatik ip alınması gerekir. DHCP için hâlihazırda ip dağıtan bir sisteminizin olduğu varsayılır. Eğer DHCP den ip dağıtan sisteminiz yoksa el ile ip verilerek devam edilir. Bu verdiğiniz ip'nin dışarıya erişirken web(80 portu), ping (ICMP) ve SSL (443 portu) bağlantısının açık olduğunu kontrol ediniz. Bunlar kapalı ise kurulumunuz tamamlanmayacaktır.

Aşağıda El ile ip verilerek kurulum devam edilmiştir.

Ag Yapilandirmasi
IP Adresi

[OK] Cancel

Ag Yapilandirmasi
Alt Ag Maskesi

[OK] Cancel

Ag Yapilandirmasi
Ag Gecidi

[OK] Cancel

Ag Yapilandirmasi
DNS Sunucusu

8.8.8.8

[OK] Cancel

Ag Yapilandirmasi

```
em0: flags=8843<UP, BROADCAST, RUNNING, SIMPLEX, MULTICAST> metric 0 mtu 1500
options=9b<RXCSUM, TXCSUM, VLAN_MTU, VLAN_HWTAGGING, VLAN_HWCSUM>
ether 00:0c:29:f2:e1:1e
inet 10.2.2.113 netmask 0xfffff00 broadcast 10.2.2.255
media: Ethernet autoselect (1000baseT <full-duplex>)
status: active
```

Routing tables

Internet:

Destination	Gateway	Flags	Refs	Use	Netif	Expire
default	10.2.2.254	UGS	0	0	em0	
10.2.2.0/24	link#1	U	0	0	em0	
10.2.2.113	link#1	UHS	0	0	lo0	
127.0.0.1	link#6	UH	0	0	lo0	

Yukaridaki Yapilandirmayi Onayliyor musunuz?

[Yes] No

Ag Yapilandirmasi

```
lease {
interface "em0";
fixed-address 10.2.2.171;
option subnet-mask 255.255.255.0;
option routers 10.2.2.253;
option domain-name-servers 193.255.128.2, 8.8.8.8;
option dhcp-lease-time 600;
option dhcp-message-type 5;
option dhcp-server-identifier 10.2.2.254;
renew 1 2011/4/18 12:24:52;
rebind 1 2011/4/18 12:28:37;
expire 1 2011/4/18 12:29:52;
}
```

Yukaridaki Yapilandirmayi Onayliyor musunuz?

[Yes] No

Ag Yapilandirmasi
Ag Gecidine (10.2.2.254) Ping Atiliyor...

Ag Yapilandirmasi
Internete Ulasilabiliyor

Lutfen Bayi Giris Bilgilerinizi Girin:
Kullanici Adi:deneme
Sifre:

Size ePati Bilişim Teknolojilerinden verilen kullanıcı ve şifre girilir.

— AntiKor Kurulumu —
Kullanici adi ve Parola Dogrulaniyor...

— Ag Yapilandirmasi —
Kamu Sertifikasyon Merkezi'den Zaman Damgasi Aliniyor...

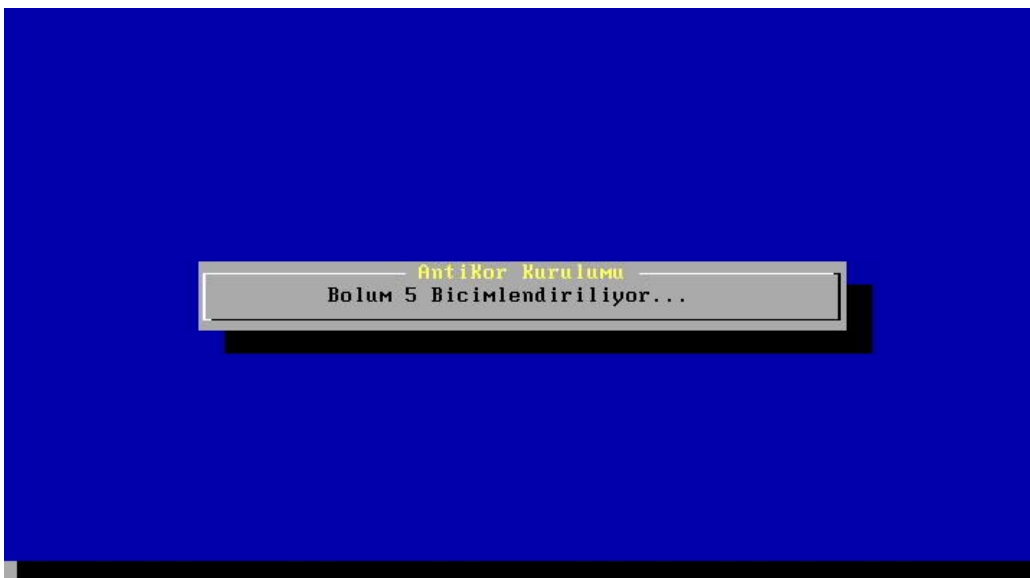
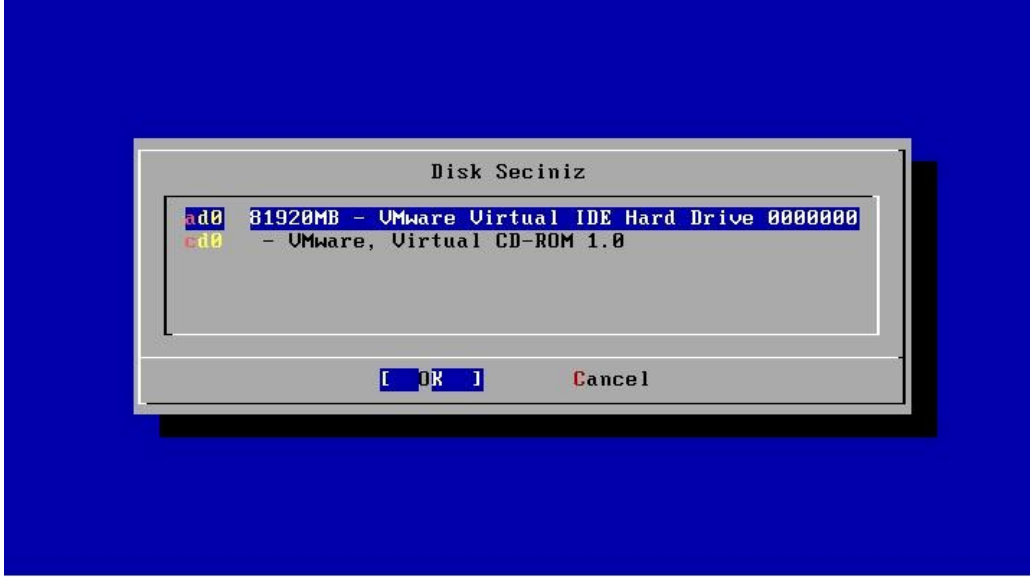
18 Apr 16:33:10 ntpdate[1519]: adjust time server 193.140.71.25 offset -0.121692
sec

— AntiKor Kurulumu —
Listeden bir lisans seciniz

EP091019T4U31	antiKor Enterprise : Akdeniz Belediyesi Akdeniz Merke
EP091028T4U32	antiKor Enterprise : Mersin Ozel idare Ozel Idare - Y
EP100513T1U67	antiKor Enterprise : Akdeniz Belediyesi Evlendirme

[OK] Cancel

Size atanan Lisans seçilir.



Seçilen harddisk formatlanarak kurulumu hazır hale getiriliyor.

— AntiKor Kurulumu —
Temel Bilesenler Yukleniyor...

— AntiKor Kurulumu —
Kernel Yukleniyor...

— AntiKor Kurulumu —
AntiKor Kuruluyor...

Paketler Kuruluyor

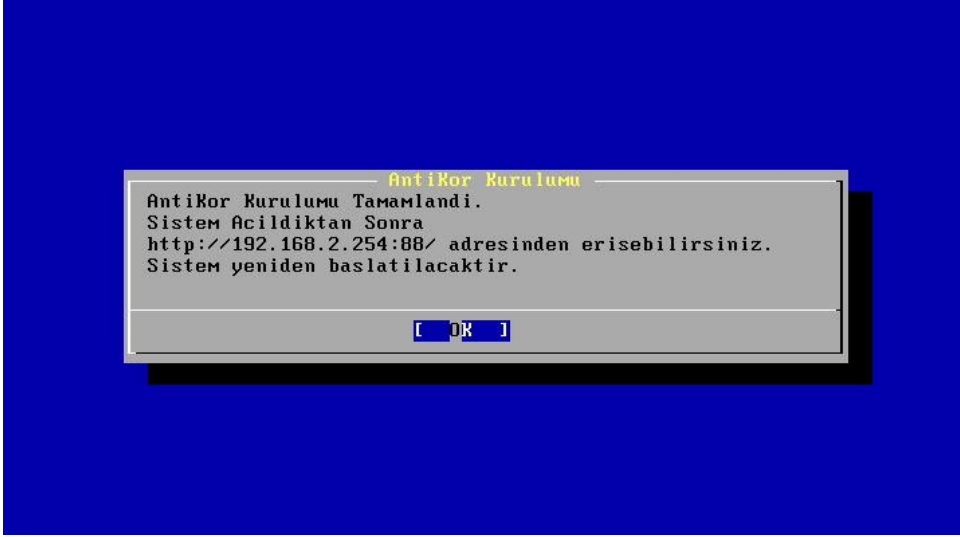
%21[=====>]

AntiKor Kurulumu
spam Training Yukleniyor...

AntiKor Kurulumu
Karaliste Veritabani Yukleniyor...



Ethernetler LAN, WAN, DMZ, PPP(xDSL) olmak üzere seçilir.



Bu aşamadan sonra kurulum tamamlandı. Sunucu kendini yeniden başlatır. İlk başlatmadan sonra, kendi ayarlarını tamamlar ve son kez kendini yeniden başlatır. Artık aşağıdaki ekran gelmektedir. Bu aşamadan 2 yöntemle Antikor'a erişebiliriz. 1. Yöntem, Kendi bilgisayarımızı LAN etherneti ile aynı gruba alıp (<http://192.168.2.254:88>) web ara yüzünden girebiliriz. 2. Yöntem ise Antikor'a konsoldan ulaşarak Antikor'un LAN ipsini bulduğumuz ip grubuna çekmektir.

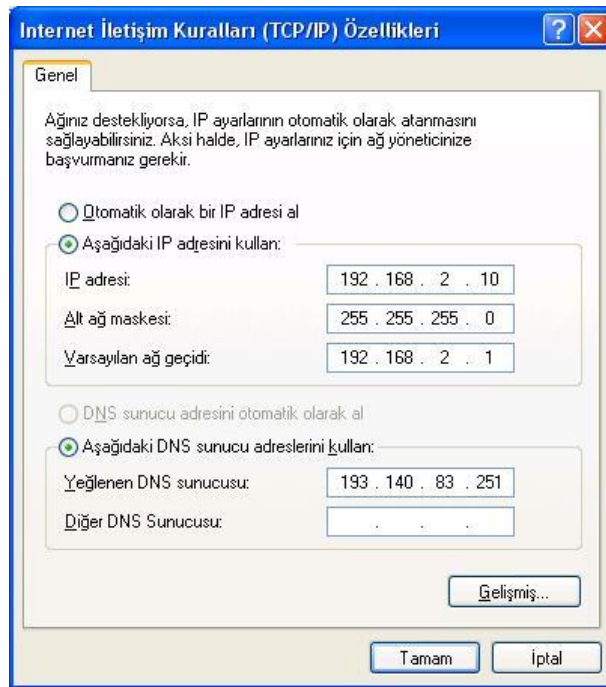


• AntiKor Güvenlik Sunucunun web ara yüzüne nasıl girebilirim?

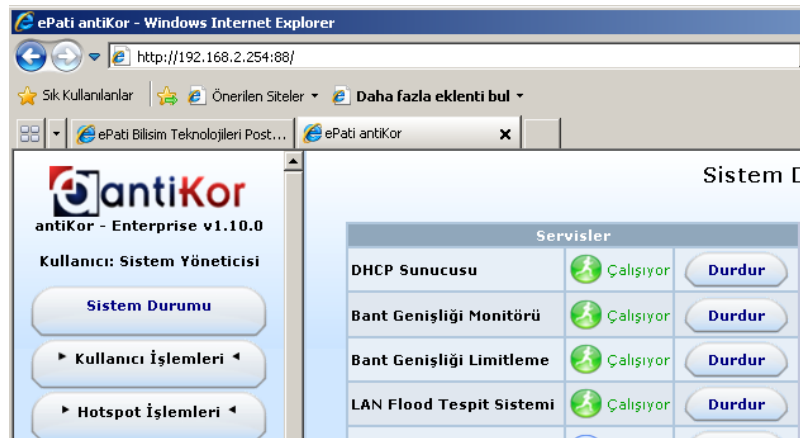
1. Yöntem: Kendi bilgisayarımızı Antikor'un LAN etherneti ile aynı gruba alıp (http://192.168.2.254:88) web arayüzünden girebiliriz

Bilgisayarınızda bulunan herhangi bir web tarayıcısı ile cihaza erişip gerekli ayarları yapabilirsiniz. (Internet Explorer, Firefox, vs.) Yazılım ayarlarını yapmadan önce yukarıdaki gibi Antikorun yerleştirildiğinden ve kabloların takılı olduğundan emin olunuz. Antikor sunucusu açıldıktan sonra aşağıdaki adımları takip ediniz.

Adım 1: Antikor Güvenlik Sunucusunun default ip'si 192.168.2.254 olduğu için kullandığınız bilgisayarın işletim sisteminizin ip sini 19.168.2.X li bir gruba alın, Örneğin;



Adım 2: Bilgisayarınızda Internet Explorer yada Netscape programını çalıştırın. Adres kısmına cihazınızın IP adresi olan http://192.168.2.254:88 adresini girin. Port 88 olduğu için "http://" yazmayı unutmayın.



Adım 3: Karşınıza Kullanıcı adı ve Parola ekranı gelecektir. Kullanıcı adı "admin" ve şifreyi "antikor" yazarak Tamam ı tıklayınız. İlk girişte şifreyi "Sistem Ayarları" kategorisinde "Yönetim Paneli Kullanıcıları" kısmından değiştirebilirsiniz.



2. Yöntem : Antikor'a konsoldan ulaşarak Antikor'un LAN ipsini bulunduğumuz ip grubuna çekmektir. Bunun için konsola monitör ve klavye bağlanır. Login kısmına "admin", şifre kısmına da "antikor" yazılarak girilir.

```
-----+
Starting sshd.
Starting sendmail.
postfix/postfix-script: fatal: the Postfix mail system is already running
Starting cron.
Local package initialization: bandwidthd portsentry (tcp udp) SocksWarning: Permanently added 'localhost:22022' (RSA) to the list of known hosts.
Starting background file system checks in 60 seconds.

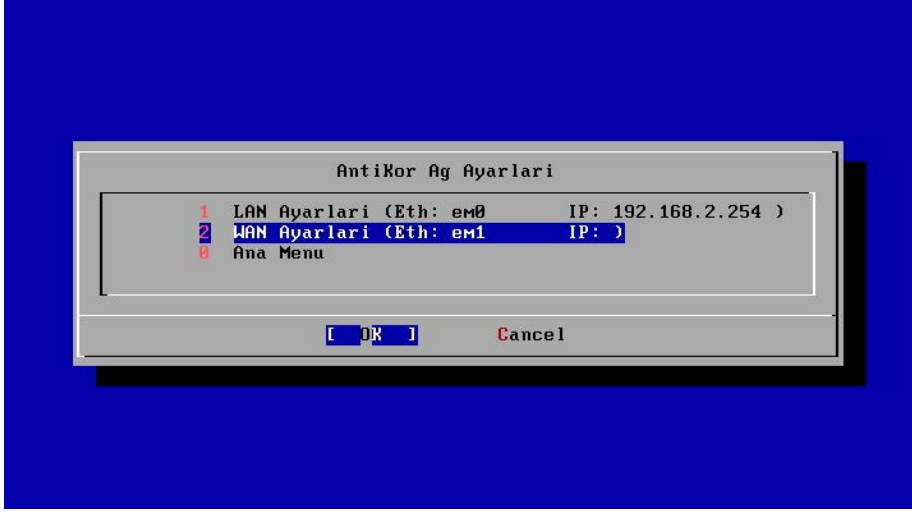
Tue Apr 19 09:39:05 EEST 2011
#####
# ePati Bilisim Teknolojileri #
# #
# http://www.epati.com.tr/ #
# http://www.antikor.com.tr/ #
# bilgi@epati.com.tr #
# Telefon: 0324 361 02 33 #
# Fax : 0324 361 02 39 #
#####
antiKor(R) Guvenlik ve Web Filtreleme Sistemi

login: admin
Password:
```

Karşınıza "Antikor Yönetim Konsolu" gelir.



Buradan Ağ Ayarları kısmından LAN, WAN iplerini değiştirebiliriz. Dikkat edilmesi gereken husus, buradan değiştirilen ipler geçicidir. Sunucu kapanıp açıldığında default iplerine geri döner. Kalıcı olabilmesi için Web ara yüzünden bu ipler tekrar girilmelidir.



Kurulum işlemi tamamlanmıştır. Ayarlarınız bittikten sonra web ara yüzünden "Araçlar" kategorisindeki "Yedekle/Geri Yükle" seçeneğinden bütün ayarlarınızı kendi bilgisayarınıza sık sık yedekleyebilirsiniz. AntiKor'da başka bir donanıma geçildiğinde, bu ayarları "Geri yükle" seçeneği ile kolayca aktarabilirsiniz.

Antikor'un hem web ara yüzünden hem de konsoldan kullanımı için http://www.epati.com.tr/docs/AntiKor_Kullanim_Klavuzu.pdf adresindeki Kullanım Kılavuzunu indirerek detaylı bir şekilde inceleyebilirsiniz.

• İletişim



ePati Bilişim Teknolojileri San. ve Tic. Ltd. Şti.

Telefon : +90 (324) 361 02 33
Fax : +90 (324) 361 02 39

Web : <http://www.epati.com.tr>
<http://www.antikor.com.tr>

E-Posta : bilgi@epati.com.tr

Adres : Mersin Üniversitesi Çiftlikköy Kampusu, Teknopark İdari Binası Kat:4 No:411 **MERSİN**

Müşteri Temsilcisi:

Hasan Hüseyin ERDEN
E-Posta: hasan@epati.com.tr
Telefon: 0 533 924 94 98

Özkan KIRIK

Şirket Müdürü
E-Posta: ozkan@epati.com.tr
Telefon: 0 533 924 94 74

Kutluhan KİBRİT

Sistem Yöneticisi
E-Posta: kutluhan@epati.com.tr
Telefon: 0 532 427 95 40

Nasır Can KIRIK

ArGe Mühendisi
E-Posta: can@epati.com.tr
Telefon: 0 533 578 56 49